

Progetto quadro
PROMOZIONE DELL'AREA MORENICA MANTOVANA

**Ciclo di workshop formativi
AREA MORENICA MANTOVANA:
PROGETTI, PATRIMONIO, TESORI NASCOSTI, EVENTI**

Comune di Cavriana
Villa Mirra
5 maggio 2008

PROGETTI



PATRIMONIO

TESORI
NASCOSTI



EVENTI



PROGETTI
BANDIERA



QUALE
SVILUPPO



workshop

PATRIMONIO



**COMUNE DI
MEDOLE**



**PROVINCIA DI
MANTOVA**

Civica Raccolta d'Arte di Medole

Museo di Arte Moderna e
Contemporanea

DATI GENERALI

PERIODO DI FONDAZIONE: FINE ANNI '70

FONDATARE: ASSOCIAZIONE PRO LOCO MEDOLE

ENTE PROPRIETARIO: COMUNE DI MEDOLE DAL 1995

OPERE ESPOSTE: OLTRE 100

Civica Raccolta d'Arte di Medole
Museo di Arte Moderna e Contemporanea

GESTIONE:

LA RACCOLTA É COORDINATA DA UN CONSIGLIO DIRETTIVO DI SETTE MEMBRI, NOMINATI DAL COMUNE E DALLA ASSOCIAZIONE PRO LOCO.

***PRESIDENTE:* BRUNO PESCI – SINDACO DI MEDOLE**

***MEMBRI DEL CONSIGLIO:* STEFANO BOTTOGLIA, AGOSTINO CIRANI, ANNALISA FRANCHI, GIOVANNI MAGNANI, ELISA ROMAGNOLI, ANGELO SCROF.**

***CONSULENTE SCIENTIFICO:* DOTT. SA ANNALISA GHIRARDI**

Civica Raccolta d'Arte di Medole
Museo di Arte Moderna e Contemporanea

CARATTERIZZAZIONE DELLA RACCOLTA:

RACCOLTA MUSEALE DI ARTE MODERNA E CONTEMPORANEA, CON PREVALENZA DI SOGGETTI FIGURATIVI E PAESAGGISTICI DEL '900 MANTOVANO.

PRINCIPALI ARTISTI PRESENTI:

VINDIZIO NODARI PESENTI, CARLO ZANFROGNINI, ALFONSO MONFARDINI, GUIDO RESMI, ARTURO RAFFALDINI, GIULIO PERINA, GIUSEPPE FIERINO LUCCHINI, MIMI BUZZACCHI QUILICI, NENE NODARI, PARIDE FALCHI, ALBANO SEGURI, ALESSANDRO DAL PRATO, GIUSEPPE BRIGONI, CARLO MALERBA, ENRICO LONGFILS, MARIO PORTA.

Civica Raccolta d'Arte di Medole
Museo di Arte Moderna e Contemporanea

MARIO PORTA

Castiglione d/S (MN)
1933-2002

**"Medole - Torre
Gonzaghesca"**

1960/70

Olio su Tela
Cm. 60x50



Civica Raccolta d'Arte di Medole
Museo di Arte Moderna e Contemporanea

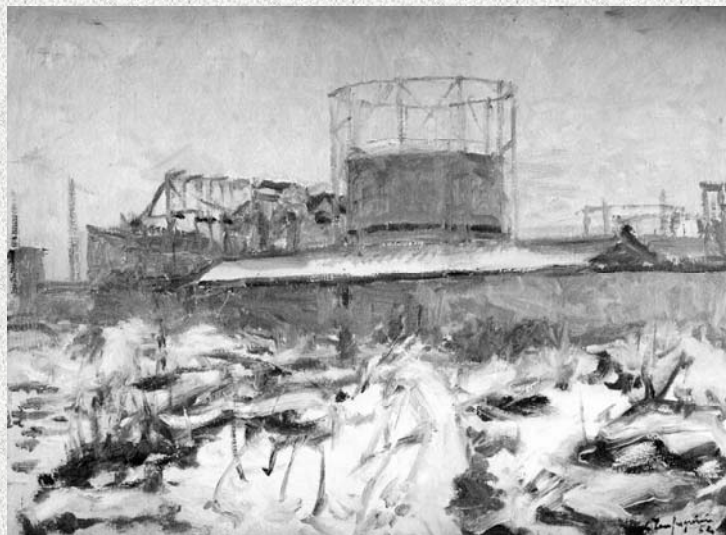
**CARLO
ZANFROGNINI**

Mantova 1897-1976

**"Mantova - Il
Gasometro"**

1954

Olio su Tela
Cm. 52,5x65,5



Civica Raccolta d'Arte di Medole
Museo di Arte Moderna e Contemporanea

**ARTURO
RAFFALDINI**

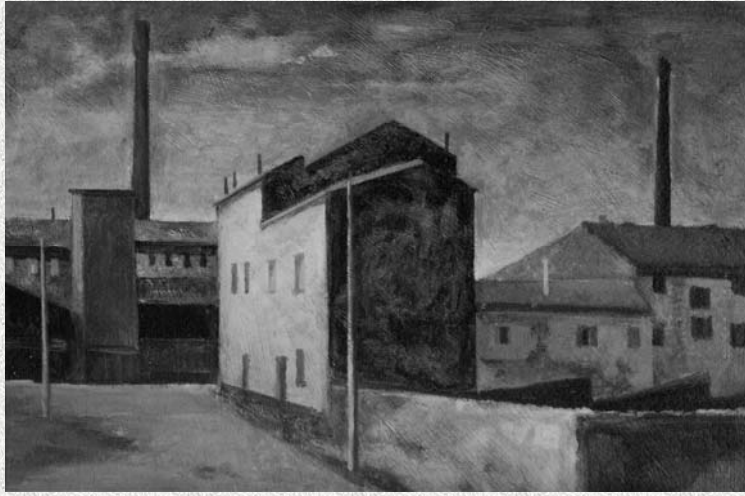
Mantova 1899 -
Firenze 1962

**"Mantova - La
Ceramica"**

1957

Olio su Masonite

Cm. 50x60



Civica Raccolta d'Arte di Medole
Museo di Arte Moderna e Contemporanea

**MIMI BUZZACCHI
QUILICI**

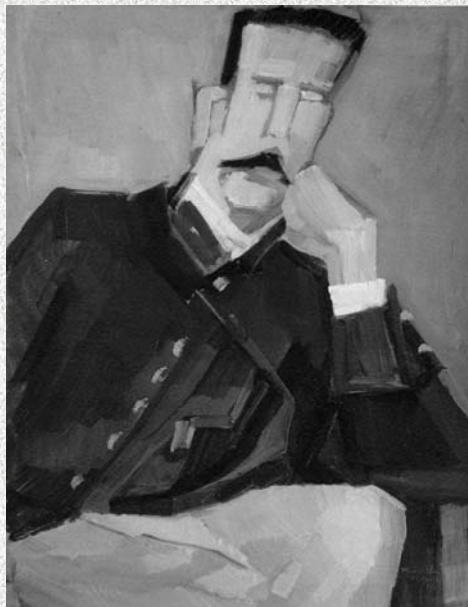
Medole (MN) 1933 -
Roma 2002

**"Il Nonno
Garibaldino"**

1961

Olio su Compensato

Cm. 58x45



Civica Raccolta d'Arte di Medole
Museo di Arte Moderna e Contemporanea

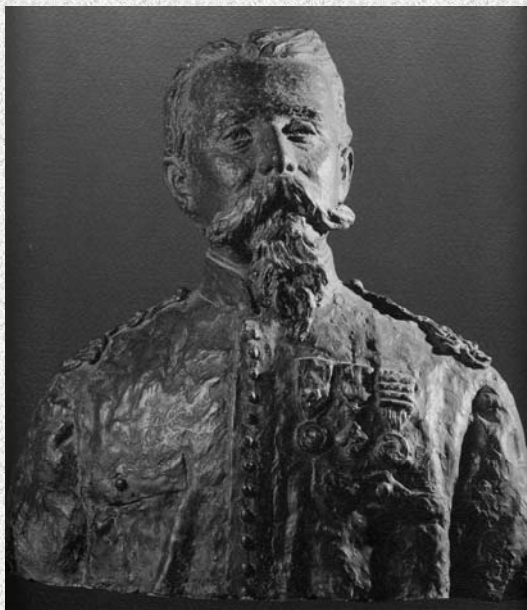
**VINDIZIO NODARI
PESENTI**

Medole (MN) 1879 -
Mantova 1961

"Giovanni Acerbi"

Gesso patinato

Cm. 68x68x28



Civica Raccolta d'Arte di Medole
Museo di Arte Moderna e Contemporanea

SEDE ESPOSITIVA:

**TORRE CIVICA GONZAGHESCA, TESTIMONIANZA DEL
"CASTRUM MEDULÆ", CORPO PRINCIPALE SCUDATO
ORIGINARIO DEL 1020, AVANCORPO
SETTECENTESCO CON TIPICO PORTALE MEDOLESE.
RISTRUTTURATA ED ADIBITA A SEDE MUSEALE NEL
1996.**

LOCALI:

**ALLESTIMENTO IN TRE SALE TEMATICHE, PIÙ DUE
SALONI PER ESPOSIZIONI TEMPORANEE E ATTIVITÀ
DIDATTICA.**

Civica Raccolta d'Arte di Medole
Museo di Arte Moderna e Contemporanea

**TORRE
GONZAGHESCA**

SEDE ESPOSITIVA

VISTA
DELL'AVANCORPO
SETTECENTESCO



Civica Raccolta d'Arte di Medole
Museo di Arte Moderna e Contemporanea

**TORRE
GONZAGHESCA**

SEDE ESPOSITIVA

VISTA DA P.ZZA
CASTELLO
DELLA TORRE
SCUDATA



Civica Raccolta d'Arte di Medole
Museo di Arte Moderna e Contemporanea

TORRE GONZAGHESCA

SEDE ESPOSITIVA

IL PORTALE E IL CARATTERISTICO
STEMMA MARMOREO CON L'EFFIGE
COMUNALE



Civica Raccolta d'Arte di Medole
Museo di Arte Moderna e Contemporanea

TORRE GONZAGHESCA

SEDE ESPOSITIVA

SALA N° 1



Spazio dedicato a opere
raffiguranti la figura umana
e la natura morta

Civica Raccolta d'Arte di Medole
Museo di Arte Moderna e Contemporanea

TORRE GONZAGHESCA

SEDE ESPOSITIVA

SALA N° 2



Spazio dedicato a opere
raffiguranti il paesaggio

Civica Raccolta d'Arte di Medole
Museo di Arte Moderna e Contemporanea

TORRE GONZAGHESCA

SEDE ESPOSITIVA

SALA N° 3



Spazio dedicato a opere
grafiche e a tecnica mista

Civica Raccolta d'Arte di Medole
Museo di Arte Moderna e Contemporanea



**COMUNE DI
MEDOLE**



**PROVINCIA DI
MANTOVA**

Civica Raccolta d'Arte di Medole

Museo di Arte Moderna e
Contemporanea